

# INTRODUÇÃO ÀS ARTES VISUAIS CHINESAS

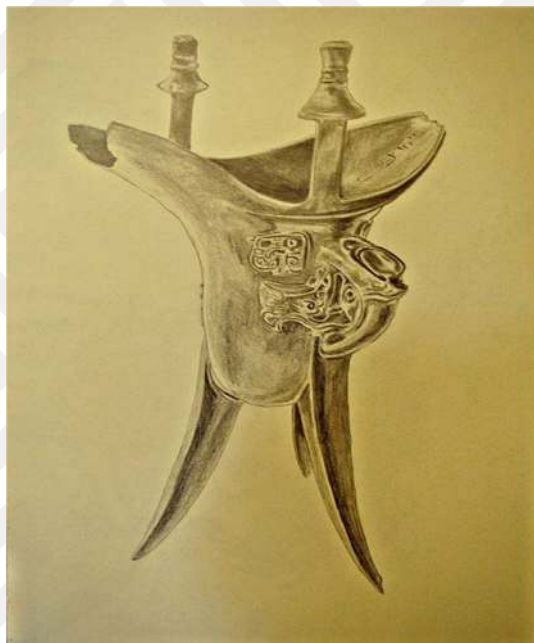


CLÁUDIA RIBEIRO

Cláudia Ribeiro tem um mestrado em Estudos Asiáticos e um mestrado e doutoramento em História e Filosofia das Ciências. Concluiu o curso de Língua Chinesa para Estrangeiros da Universidade de Estudos Estrangeiros de Pequim.

É autora de vários livros e artigos. Refira-se a sua edição crítica (traduzida de chinês para português) do clássico taoista *Dao De Jing* (Europa-América, 2004) e *No dorso do dragão. Aventuras e desventuras de uma portuguesa na China* (Europa-América, 2001); e ainda o ensaio “Os bronzes rituais chineses em colecções portuguesas” (Daxiyanguo. Revista de Estudos Asiáticos 24, 2019) e *Podem cavalos brancos não ser cavalos? O “Debate sobre Cavalos Brancos” de Gongsun Long e sua tradução comentada (Philosophy@Lisbon 11, 2021).*

Vaso ritual, recipiente para vinho jue  
[Desenho de Cláudia Ribeiro]



## PLANIFICAÇÃO

**16 horas de contacto**

(8 aulas de 2 horas);

### AULA TÓPICO(S)

- 1 A cerâmica
- 2 Os bronzes
- 3 O jade
- 4 A pintura
- 5 A pintura
- 6 A escultura
- 7 A arquitetura
- 8 Os jardins

## DESCRIÇÃO DO CURSO

Como começou a história da cerâmica chinesa? Para que serviam os antigos bronzes chineses, cuja qualidade ainda hoje espanta o mundo? Como eram os chineses capazes de esculpir numa pedra tão dura quanto o jade? Por que são em geral monocromáticas as pinturas de paisagem chinesas? Que influências sofreu a escultura budista chinesa? É verdade que os chineses não costumam usar pregos na arquitetura tradicional? Por que razão são os jardins chineses tão diferentes dos ocidentais?

Se percebe alguma coisa da história da arte ocidental, mas muito pouco acerca da história da arte da civilização chinesa e não sabe responder a estas questões, este curso é para si. Irá terminá-lo a saber as respostas e a apreciar com olhos mais esclarecidos a arte chinesa presente nos museus portugueses e estrangeiros ou aquela que tenciona ver na sua próxima viagem à China. Comece por esta viagem preparatória pela cerâmica, os bronzes, o jade, a pintura, a escultura, a arquitetura e os jardins chineses no CCCM, em Lisboa.

# INTRODUÇÃO ÀS ARTES VISUAIS CHINESAS

## **Programa**

### **1ª sessão**

A **cerâmica** – Apresentação geral do curso e das suas várias sessões. Tipos e manufactura. Os fornos. A cerâmica Yangshao, Majiayao, Hongshan, Hemudu, Dawenkou, Longshan, Erlitou e Erligang. As dinastias Shang e Han. Os *mingqi*. Os vasos *hunping* e a cerâmica Tang *sancai*.

### **2ª sessão**

Os **bronzes** – Manufactura. Os bronzes de Erlitou e Erligang. Os bronzes rituais Shang: tipologias, função e decoração. Os bronzes de Sanxingdui e Xingan. Dinastia Zhou: tipologias, função e decoração. Dinastia Han. Colecções portuguesas.

### **3ª sessão**

O **jade** – nefrite e jadeíte. O culto do jade. Simbolismo associado. A talha. O neolítico. O jade de Hongshan, Longshan, Liangzhu e Shijiahe. O jade de Sanxingdui. As dinastias Shang, Zhou e Han. *Bi, cong*, fatos e armas de jade.

### **4ª sessão e 5ª sessão**

A **pintura** – Dinastias Zhou e Han. A pintura mural funerária e religiosa. Pintura sobre seda e papel. Materiais e formatos. Pintura de figuras e animais do Período das Seis Dinastias à dinastia Yuan. O estilo *xiesheng* e o estilo *xieyi*. A pintura *chan*. A pintura de “pássaros e flores”. A pintura de “montanhas e água”. Os seis elementos do tratado de estética de Xie He. As pinceladas. A paisagem monocromática. A perspectiva não linear. A pintura como forma de ver e viver o mundo. A pintura de paisagem da dinastia Sui à dinastia Qing.

### **6ª sessão**

A **escultura** – a escultura Zhou. A escultura Qin e o exército de terracota. Escultura em pedra da dinastia Han. A escultura budista e a influência indiana: dinastias Zhou posterior, Wei e Qi. Os grandes santuários de Dunhuang, Yungang, Longmen. Majishan, Bilingsi e Dazu. A representações de Buda, *arhats* e *bodhisattvas* nas dinastias Tang, Liao e Song.

Escultura Song em ferro. Escultura Ming. Os animais da Cidade Proibida.

### **7ª sessão**

A **arquitectura** – o sistema modular. O processo de construção. O *Yingzao fashi* de Li Jie. *Dougong* e *ang*. Telhados e tectos. Os *siheyuan*. Dinastias Shang e Zhou. Dinastia Han: os *mingqi*. Arquitectura budista Tang. A Cidade Proibida. Os pagodes e a sua história. Outras tradições. Planeamento urbano: Luoyang, Chang’an e Pequim.

### **8ª sessão**

Os **jardins** – princípios gerais. Artifício e natureza. Montanhas e água, vazio e variedade. As normas sobre *su* e *ya*. Simbolismo dos diversos elementos. Pedras *taihu*. Vegetação. Arquitectura, canais. Caligrafia, alusões culturais. Jardins imperiais. Jardins privados. Paisagens em miniatura.